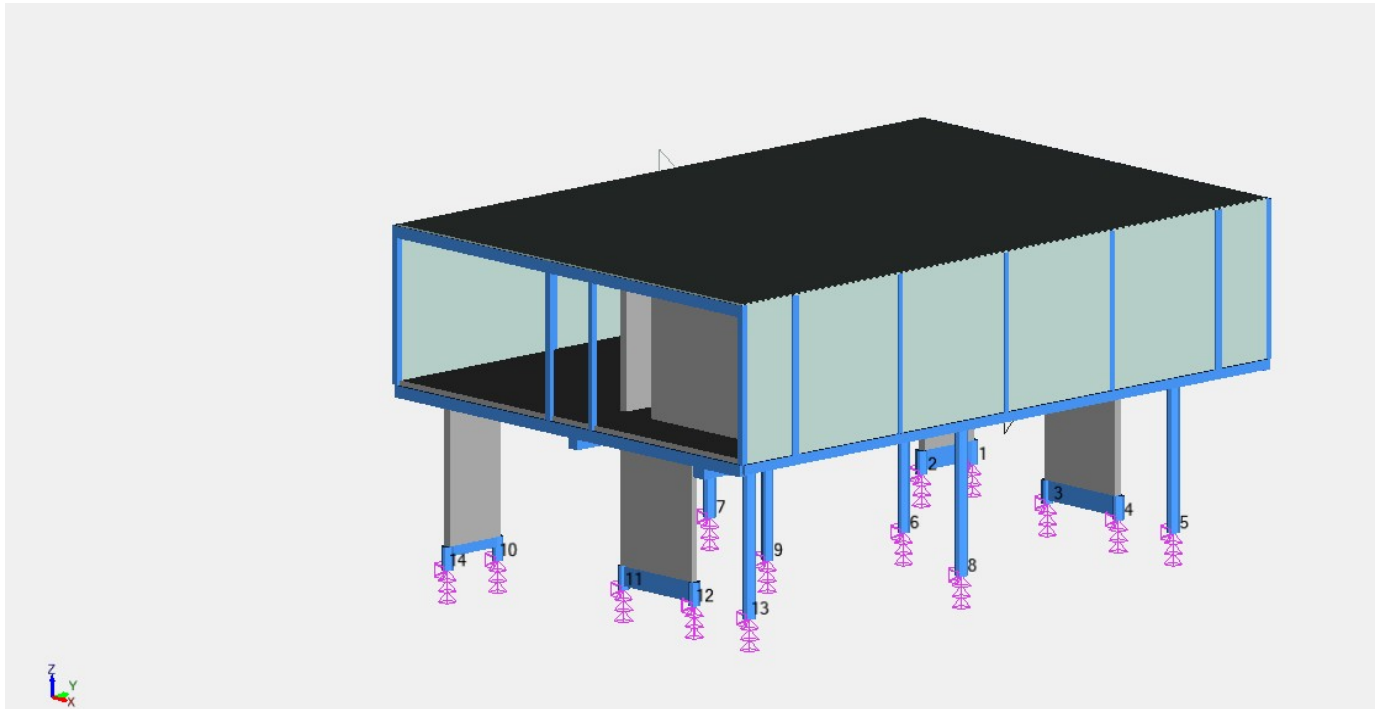


EPHREME



Note éditée le 12/05/2025 à 15:16
Fichier :EPHREME_ndc.rtf

[illegible]

Sommaire :

Table of contents will be inserted here on update.

Actions aux appuis ponctuels par élément (repère global)							
n°	Cas de charges	FX(T)	FY(T)	FZ(T)	MX(T*m)	MY(T*m)	MZ(T*m)
1(R)	1 (G)	0.2	9.4	-25.2	0.00	0.00	0.02
	2 (Q)	0.0	1.4	-4.0	0.00	0.00	0.00
	3 (VX+S)	0.0	-0.7	1.9	0.00	0.00	0.00
	4 (VX+D)	0.0	-0.4	1.0	0.00	0.00	0.00
	5 (VX+S2)	0.0	-0.7	1.9	0.00	0.00	0.00
	6 (VX+D2)	0.0	-0.4	1.1	0.00	0.00	0.00
	7 (VX-S)	0.0	0.0	-0.1	0.00	0.00	0.00
	8 (VX-D)	0.0	0.4	-1.0	0.00	0.00	0.00
	9 (VX-S2)	0.0	-0.2	0.5	0.00	0.00	0.00
	10 (VX-D2)	0.0	0.1	-0.3	0.00	0.00	0.00
	11 (VY+S)	0.0	1.6	-5.9	0.00	0.00	0.00
	12 (VY+D)	0.0	1.9	-6.7	0.00	0.00	0.00
	13 (VY+S2)	0.0	1.4	-5.2	0.00	0.00	0.00
	14 (VY+D2)	0.0	1.7	-6.1	0.00	0.00	0.00
	15 (VY-S)	0.0	-2.0	6.8	0.00	0.00	0.00
	16 (VY-D)	0.0	-1.6	6.0	0.00	0.00	0.00
	17 (VY-S2)	0.0	-2.1	7.2	0.00	0.00	0.00
	18 (VY-D2)	0.0	-1.8	6.4	0.00	0.00	0.00
2(R)	1	0.2	-3.2	-23.1	0.00	0.00	-0.02
	2	0.0	-0.6	-6.2	0.00	0.00	0.00
	3	0.0	0.2	1.3	0.00	0.00	0.00
	4	0.0	0.1	0.7	0.00	0.00	0.00
	5	0.0	0.2	1.3	0.00	0.00	0.00
	6	0.0	0.1	0.8	0.00	0.00	0.00
	7	0.0	0.0	-0.1	0.00	0.00	0.00
	8	0.0	-0.1	-0.6	0.00	0.00	0.00
	9	0.0	0.1	0.4	0.00	0.00	0.00
	10	0.0	0.0	-0.2	0.00	0.00	0.00
	11	0.0	1.4	5.3	0.00	0.00	0.00
	12	0.0	1.4	4.7	0.00	0.00	0.00
	13	0.0	1.5	5.8	0.00	0.00	0.00
	14	0.0	1.4	5.2	0.00	0.00	0.00
	15	0.0	-1.3	-4.5	0.00	0.00	0.00
	16	0.0	-1.4	-5.1	0.00	0.00	0.00
	17	0.0	-1.3	-4.4	0.00	0.00	0.00
	18	0.0	-1.4	-4.9	0.00	0.00	0.00
3(R)	1	-11.9	0.0	-31.5	0.00	0.00	-0.01
	2	-1.8	0.0	-5.0	0.00	0.00	0.00
	3	3.2	0.0	7.2	0.00	0.00	0.00
	4	2.8	0.0	6.3	0.00	0.00	0.00
	5	3.3	0.0	7.6	0.00	0.00	0.00
	6	3.0	0.0	6.7	0.00	0.00	0.00
	7	-2.7	0.0	-6.2	0.00	0.00	0.00
	8	-3.0	0.0	-7.1	0.00	0.00	0.00
	9	-2.5	0.0	-5.6	0.00	0.00	0.00
	10	-2.9	0.0	-6.6	0.00	0.00	0.00
	11	-1.2	0.0	-2.9	0.00	0.00	0.01
	12	-1.5	0.0	-3.7	0.00	0.00	0.01
	13	-0.9	0.0	-2.0	0.00	0.00	0.01
	14	-1.2	0.0	-2.8	0.00	0.00	0.01
	15	1.9	0.0	4.8	0.00	0.00	0.00
	16	1.5	0.0	3.8	0.00	0.00	0.00
	17	1.9	0.0	4.7	0.00	0.00	0.00
	18	1.5	0.0	3.7	0.00	0.00	0.00
4(R)	1	11.6	0.0	-25.4	0.00	0.00	0.01
	2	1.8	0.0	-3.6	0.00	0.00	0.00
	3	1.8	0.0	-3.8	0.00	0.00	0.00
	4	2.1	0.0	-4.5	0.00	0.00	0.00
	5	1.6	0.0	-3.3	0.00	0.00	0.00
	6	1.9	0.0	-4.0	0.00	0.00	0.00
	7	-2.2	0.0	5.0	0.00	0.00	0.00
	8	-1.9	0.0	4.2	0.00	0.00	0.00
	9	-2.3	0.0	5.1	0.00	0.00	0.00
	10	-2.0	0.0	4.4	0.00	0.00	0.00
	11	-0.7	0.0	1.6	0.00	0.00	-0.01

Actions aux appuis ponctuels par élément (repère global)							
n°	Cas de charges	FX(T)	FY(T)	FZ(T)	MX(T*m)	MY(T*m)	MZ(T*m)
	12	-0.4	0.0	0.9	0.00	0.00	-0.01
	13	-1.0	0.0	2.1	0.00	0.00	-0.01
	14	-0.7	0.0	1.5	0.00	0.00	-0.01
	15	0.0	0.0	-0.2	0.00	0.00	0.00
	16	0.4	0.0	-1.0	0.00	0.00	0.00
	17	0.0	0.0	-0.2	0.00	0.00	0.00
	18	0.4	0.0	-0.9	0.00	0.00	0.01
5(R)	1	-0.1	0.0	-37.3	0.00	0.00	0.00
	2	0.0	0.0	-11.7	0.00	0.00	0.00
	3	0.0	0.0	-3.7	0.00	0.00	0.00
	4	0.0	0.0	-4.9	0.00	0.00	0.00
	5	0.0	0.0	-2.7	0.00	0.00	0.00
	6	0.0	0.0	-3.9	0.00	0.00	0.00
	7	0.0	0.0	6.5	0.00	0.00	0.00
	8	0.0	0.0	5.3	0.00	0.00	0.00
	9	0.0	0.0	6.5	0.00	0.00	0.00
	10	0.0	0.0	5.3	0.00	0.00	0.00
	11	0.0	0.0	0.4	0.00	0.00	0.00
	12	0.0	0.0	-0.9	0.00	0.00	0.00
	13	0.0	0.0	1.3	0.00	0.00	0.00
	14	0.0	0.0	0.1	0.00	0.00	0.00
	15	0.0	0.0	1.2	0.00	0.00	0.00
	16	0.0	0.0	-0.1	0.00	0.00	0.00
	17	0.0	0.0	1.6	0.00	0.00	0.00
	18	0.0	0.0	0.4	0.00	0.00	0.00
6(R)	1	0.0	0.0	-36.7	0.00	0.00	0.00
	2	0.0	0.0	-5.3	0.00	0.00	0.00
	3	0.0	0.0	1.6	0.00	0.00	0.00
	4	0.0	0.0	0.9	0.00	0.00	0.00
	5	0.0	0.0	2.0	0.00	0.00	0.00
	6	0.0	0.0	1.2	0.00	0.00	0.00
	7	0.0	0.0	-0.6	0.00	0.00	0.00
	8	0.0	0.0	-1.4	0.00	0.00	0.00
	9	0.0	0.0	-0.3	0.00	0.00	0.00
	10	0.0	0.0	-1.0	0.00	0.00	0.00
	11	0.0	0.0	-0.1	0.00	0.00	0.00
	12	0.0	0.0	-0.9	0.00	0.00	0.00
	13	0.0	0.0	0.4	0.00	0.00	0.00
	14	0.0	0.0	-0.4	0.00	0.00	0.00
	15	0.0	0.0	0.8	0.00	0.00	0.00
	16	0.0	0.0	0.0	0.00	0.00	0.00
	17	0.0	0.0	1.1	0.00	0.00	0.00
	18	0.0	0.0	0.3	0.00	0.00	0.00
7(R)	1	0.2	0.0	-54.7	0.00	0.00	0.00
	2	0.0	0.0	-20.4	0.00	0.00	0.00
	3	0.0	0.0	3.3	0.00	0.00	0.00
	4	0.0	0.0	1.8	0.00	0.00	0.00
	5	0.0	0.0	3.4	0.00	0.00	0.00
	6	0.0	0.0	1.8	0.00	0.00	0.00
	7	0.0	0.0	0.1	0.00	0.00	0.00
	8	0.0	0.0	-1.4	0.00	0.00	0.00
	9	0.0	0.0	1.3	0.00	0.00	0.00
	10	0.0	0.0	-0.3	0.00	0.00	0.00
	11	0.0	0.0	0.7	0.00	0.00	0.00
	12	0.0	0.0	-0.8	0.00	0.00	0.00
	13	0.0	0.0	1.7	0.00	0.00	0.00
	14	0.0	0.0	0.1	0.00	0.00	0.00
	15	0.0	0.0	0.7	0.00	0.00	0.00
	16	0.0	0.0	-0.8	0.00	0.00	0.00
	17	0.0	0.0	1.7	0.00	0.00	0.00
	18	0.0	0.0	0.1	0.00	0.00	0.00
8(R)	1	-0.2	0.0	-48.0	0.00	0.00	0.00
	2	0.0	0.0	-18.6	0.00	0.00	0.00
	3	0.0	0.0	-0.4	0.00	0.00	0.00
	4	0.0	0.0	-1.4	0.00	0.00	0.00
	5	0.0	0.0	0.3	0.00	0.00	0.00
	6	0.0	0.0	-0.7	0.00	0.00	0.00
	7	0.0	0.0	2.7	0.00	0.00	0.00

Actions aux appuis ponctuels par élément (repère global)							
n°	Cas de charges	FX(T)	FY(T)	FZ(T)	MX(T*m)	MY(T*m)	MZ(T*m)
	8	0.0	0.0	1.7	0.00	0.00	0.00
	9	0.0	0.0	2.8	0.00	0.00	0.00
	10	0.0	0.0	1.8	0.00	0.00	0.00
	11	0.0	0.0	0.5	0.00	0.00	0.00
	12	0.0	0.0	-0.6	0.00	0.00	0.00
	13	0.0	0.0	1.1	0.00	0.00	0.00
	14	0.0	0.0	0.1	0.00	0.00	0.00
	15	0.0	0.0	0.5	0.00	0.00	0.00
	16	0.0	0.0	-0.6	0.00	0.00	0.00
9(R)	17	0.0	0.0	1.1	0.00	0.00	0.00
	18	0.0	0.0	0.1	0.00	0.00	0.00
	1	0.0	0.0	-36.7	0.00	0.00	0.00
	2	0.0	0.0	-5.3	0.00	0.00	0.00
	3	0.0	0.0	1.6	0.00	0.00	0.00
	4	0.0	0.0	0.9	0.00	0.00	0.00
	5	0.0	0.0	2.0	0.00	0.00	0.00
	6	0.0	0.0	1.2	0.00	0.00	0.00
	7	0.0	0.0	-0.6	0.00	0.00	0.00
	8	0.0	0.0	-1.4	0.00	0.00	0.00
	9	0.0	0.0	-0.3	0.00	0.00	0.00
	10	0.0	0.0	-1.0	0.00	0.00	0.00
	11	0.0	0.0	0.8	0.00	0.00	0.00
	12	0.0	0.0	0.0	0.00	0.00	0.00
	13	0.0	0.0	1.1	0.00	0.00	0.00
	14	0.0	0.0	0.3	0.00	0.00	0.00
	15	0.0	0.0	-0.1	0.00	0.00	0.00
	16	0.0	0.0	-0.9	0.00	0.00	0.00
10(R)	17	0.0	0.0	0.4	0.00	0.00	0.00
	18	0.0	0.0	-0.3	0.00	0.00	0.00
	1	0.2	4.1	-23.0	0.00	0.00	0.02
	2	0.0	0.7	-6.2	0.00	0.00	0.00
	3	0.0	-0.3	1.3	0.00	0.00	0.00
	4	0.0	-0.2	0.8	0.00	0.00	0.00
	5	0.0	-0.3	1.4	0.00	0.00	0.00
	6	0.0	-0.2	0.8	0.00	0.00	0.00
	7	0.0	0.0	-0.1	0.00	0.00	0.00
	8	0.0	0.1	-0.6	0.00	0.00	0.00
	9	0.0	-0.1	0.4	0.00	0.00	0.00
	10	0.0	0.0	-0.2	0.00	0.00	0.00
	11	0.0	1.2	-4.5	0.00	0.00	0.00
	12	0.0	1.3	-5.1	0.00	0.00	0.00
	13	0.0	1.2	-4.4	0.00	0.00	0.00
	14	0.0	1.3	-4.9	0.00	0.00	0.00
	15	0.0	-1.4	5.3	0.00	0.00	0.00
	16	0.0	-1.3	4.7	0.00	0.00	0.00
11(R)	17	0.0	-1.5	5.8	0.00	0.00	0.00
	18	0.0	-1.4	5.2	0.00	0.00	0.00
	1	-11.9	0.0	-31.3	0.00	0.00	0.01
	2	-1.8	0.0	-5.0	0.00	0.00	0.00
	3	3.2	0.0	7.2	0.00	0.00	0.00
	4	2.8	0.0	6.3	0.00	0.00	0.00
	5	3.3	0.0	7.6	0.00	0.00	0.00
	6	3.0	0.0	6.7	0.00	0.00	0.00
	7	-2.7	0.0	-6.2	0.00	0.00	0.00
	8	-3.0	0.0	-7.2	0.00	0.00	0.00
	9	-2.5	0.0	-5.6	0.00	0.00	0.00
	10	-2.9	0.0	-6.6	0.00	0.00	0.00
	11	1.9	0.0	4.8	0.00	0.00	0.00
	12	1.5	0.0	3.8	0.00	0.00	0.00
	13	1.9	0.0	4.7	0.00	0.00	0.00
	14	1.5	0.0	3.7	0.00	0.00	0.00
	15	-1.2	0.0	-2.9	0.00	0.00	-0.01
	16	-1.5	0.0	-3.7	0.00	0.00	-0.01
12(R)	17	-0.9	0.0	-2.0	0.00	0.00	-0.01
	18	-1.2	0.0	-2.8	0.00	0.00	-0.01
	1	11.6	0.0	-25.7	0.00	0.00	-0.01
	2	1.8	0.0	-3.7	0.00	0.00	0.00
	3	1.8	0.0	-3.9	0.00	0.00	0.00

Actions aux appuis ponctuels par élément (repère global)							
n°	Cas de charges	FX(T)	FY(T)	FZ(T)	MX(T*m)	MY(T*m)	MZ(T*m)
	4	2.1	0.0	-4.6	0.00	0.00	0.00
	5	1.6	0.0	-3.3	0.00	0.00	0.00
	6	1.9	0.0	-4.1	0.00	0.00	0.00
	7	-2.2	0.0	5.0	0.00	0.00	0.00
	8	-1.8	0.0	4.3	0.00	0.00	0.00
	9	-2.3	0.0	5.1	0.00	0.00	0.00
	10	-2.0	0.0	4.4	0.00	0.00	0.00
	11	0.0	0.0	-0.2	0.00	0.00	0.00
	12	0.4	0.0	-1.0	0.00	0.00	0.00
	13	0.0	0.0	-0.1	0.00	0.00	0.00
	14	0.4	0.0	-0.9	0.00	0.00	-0.01
	15	-0.7	0.0	1.6	0.00	0.00	0.01
	16	-0.4	0.0	0.9	0.00	0.00	0.01
	17	-1.0	0.0	2.1	0.00	0.00	0.01
	18	-0.7	0.0	1.5	0.00	0.00	0.01
13(R)	1	-0.1	0.0	-37.3	0.00	0.00	0.00
	2	0.0	0.0	-11.7	0.00	0.00	0.00
	3	0.0	0.0	-3.7	0.00	0.00	0.00
	4	0.0	0.0	-4.9	0.00	0.00	0.00
	5	0.0	0.0	-2.7	0.00	0.00	0.00
	6	0.0	0.0	-3.9	0.00	0.00	0.00
	7	0.0	0.0	6.5	0.00	0.00	0.00
	8	0.0	0.0	5.3	0.00	0.00	0.00
	9	0.0	0.0	6.5	0.00	0.00	0.00
	10	0.0	0.0	5.3	0.00	0.00	0.00
	11	0.0	0.0	1.1	0.00	0.00	0.00
	12	0.0	0.0	-0.1	0.00	0.00	0.00
	13	0.0	0.0	1.6	0.00	0.00	0.00
	14	0.0	0.0	0.4	0.00	0.00	0.00
	15	0.0	0.0	0.4	0.00	0.00	0.00
	16	0.0	0.0	-0.9	0.00	0.00	0.00
	17	0.0	0.0	1.3	0.00	0.00	0.00
	18	0.0	0.0	0.1	0.00	0.00	0.00
14(R)	1	0.2	-10.3	-25.1	0.00	0.00	-0.02
	2	0.0	-1.6	-4.4	0.00	0.00	0.00
	3	0.0	0.8	1.9	0.00	0.00	0.00
	4	0.0	0.4	1.0	0.00	0.00	0.00
	5	0.0	0.8	1.9	0.00	0.00	0.00
	6	0.0	0.5	1.1	0.00	0.00	0.00
	7	0.0	0.0	-0.1	0.00	0.00	0.00
	8	0.0	-0.4	-1.0	0.00	0.00	0.00
	9	0.0	0.2	0.5	0.00	0.00	0.00
	10	0.0	-0.1	-0.3	0.00	0.00	0.00
	11	0.0	2.0	6.8	0.00	0.00	0.00
	12	0.0	1.7	6.0	0.00	0.00	0.00
	13	0.0	2.2	7.2	0.00	0.00	0.00
	14	0.0	1.8	6.4	0.00	0.00	0.00
	15	0.0	-1.6	-5.9	0.00	0.00	0.00
	16	0.0	-2.0	-6.7	0.00	0.00	0.00
	17	0.0	-1.4	-5.2	0.00	0.00	0.00
	18	0.0	-1.7	-6.1	0.00	0.00	0.00